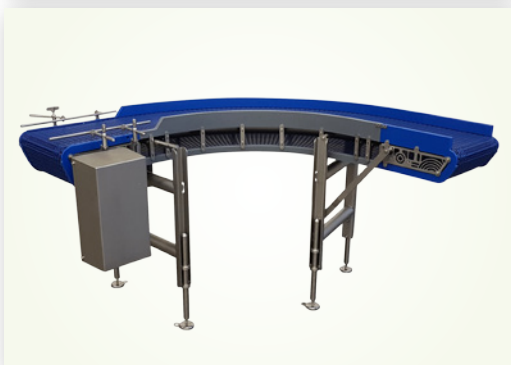


Modulaire band Type 323-325

Geschikt voor:



“Open constructie ideaal voor reiniging en onderhoud!”

Type 323-325 kenmerkt zich door het open frame, dat zorgt voor een uiterst gebruiksvriendelijk en gemakkelijk te reinigen transport. Deze modulaire transporteur is geschikt voor het verwerken van onverpakte producten in een natte bedrijfsomgeving.

De oplossing voor uw logistieke vraagstuk wanneer:

- Een combinatie van recht en bochttransport gewenst is
- Onverpakte producten verwerkt moeten worden
- Efficiënte reiniging van het transportsysteem gewenst en vereist is

De voordelen van Type 323-325:

- Reduceert het aantal bandovergangen
- Garandeert een slip- en springsvrij transport
- Garandeert een eenvoudig te reinigen transport door de open constructie
- Voorziet in vele uitbreidingsmogelijkheden die eenvoudig en vrij verstelbaar te plaatsen zijn aan het buisframe

Type 323 is een strip frame

Type 325 is een buis frame

Vanaf 650 mm bandbreedte wordt Type 360 geadviseerd.



Modulaire band Type 323-325

TECHNISCHE SPECIFICATIES

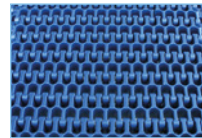
Constructie	Rvs strip- of buisframe gestraald en kunststof machinedelen
Transportlengte	Project afhankelijk
Bandbreedte	Type 323: 100 - 300 mm Type 325: 300 - 650 mm
Bandsnelheid	2 - 50 m/min.
Bandtype	Intralox flush grid
Gebruikstemperatuur bandmateriaal	-40°C - 104°C
Neusovername	Ø50 mm is Ø76 mm op de band Ø116 mm is Ø142 mm op de band Sprockets is Ø142 mm op de band
Aandrijving	SEW opsteek motorreductor met rvs schermkap
Aandrijfpositie	Op bandeinde/op bandeinde onder/centerdrive
Onderstel	Stationair/verrijdbaar
Elektrische voorziening	Werkschakelaar

Afwijkende maatvoering op aanvraag,
mail naar sales@marvu.nl

OPTIES

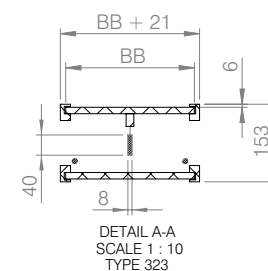
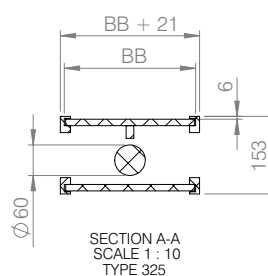
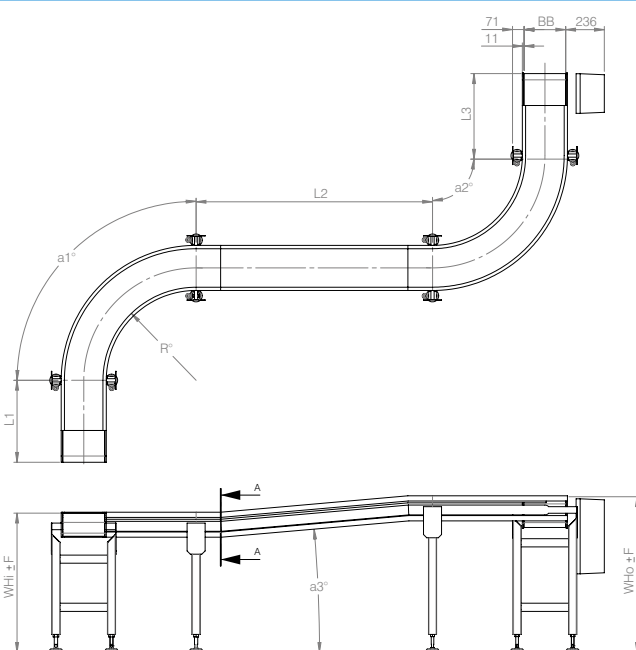
- CIP bandsproeibuis
- Kruiemel- of lekplaten (vast of wegklapbaar)
- Opklapbare sectie
- Meenemers
- Zijgeleiding (vast)
- Sporengleiding
- In- en uitvoertrechter
- Vangplaat
- Rvs werkbladen 400 mm breed
- Kunststof werkbladen 200 - 400 mm breed
- Kabelbuis 1800 mm hoog
- Kabelassen
- Rvs besturingskast met frequentieregelaar
- Trommelmotor
- Rvs opsteek motorreductor
- Overnamerol
- Zwaartekrachtspanner

BANDTYPES



Flush grid

TEKENINGEN



Legenda

- L1 & L3** Transportlengte $\geq 1,5 \times BB$
L2 Transportlengte $\geq 2 \times BB$
a° Hoek
R° Binnen radius = $2,2 \times BB$
BB Bandbreedte
WHi Werkhoogte invoer
WHo Werkhoogte uitvoer
F Verstelbaarheid

Type	Verstelbaarheid
A	± 50 mm
B	± 25 mm
C	-10 mm + 40 mm
D	± 50 mm

Type onderstel A en B zijn ook uit te voeren met een verstelbaarheid van ± 150 mm.

