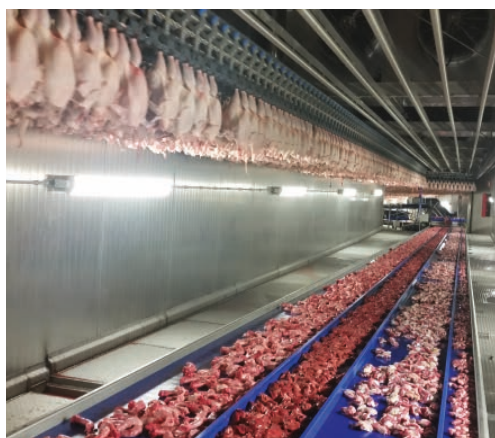


25 jaar maatwerk in transportbanden

Marvu bestaat 25 jaar. Wat ooit begon met een werkplaats in een schuurtje is uitgegroeid tot een bedrijf met 30 medewerkers. 'Toch is de grondlegger Marc Vulders altijd een technaut in hart en nieren gebleven', zegt medewerker Karin van Wanrooij. 'Op de momenten dat alles op kantoor goed loopt, is hij het liefste in de werkplaats te vinden.'



Marvu foodprocessing equipment is specialist in het vervaardigen van transportsystemen en speciaal machines voor de voedselverwerkende industrie. Grondlegger Marc Vulders startte het bedrijf 25 jaar geleden in het schuurtje achter het huis van zijn ouders. 'Hij is voor zichzelf begonnen vanuit zijn pas-



sie voor techniek', vertelt medewerker Karin van Wanrooij. Het bedrijf groeide al snel uit zijn voegen en in de afgelopen 25 jaar verhuisde Marvu drie keer naar een groter bedrijfspand. 'Het geheim van het succes is dat Marc erg goed luistert naar de wensen van de klant en in maatwerkoplossingen denkt', vervolgt Van Wanrooij. 'Of een bedrijf nu investeert in een complete productielijn of één machine, men moet altijd stilstaan bij het feit hoe de losse productiestappen op een efficiënte manier te verbinden zijn. Dat is veelal maatwerk.'

Oplossingen

Voedselverwerkende bedrijven die willen uitbreiden staan voor praktische uitdagingen, zoals een goede routing, bereikbare ergonomisch ingerichte werkplekken, veiligheid en hygiëne. 'Marvu zoekt altijd naar de oplossing waardoor het hele productieproces zo soepel mogelijk loopt. Soms betekent dat dat er een gat in de muur moet worden gebroken of dat een systeem bevestigd moet worden aan een dakconstructie', aldus Van Wanrooij. Ook moeten obstakels wel eens overbrugd worden met opvoertransportbanden of opklapbare delen. 'Het komt regelmatig voor dat nieuwe machines qua capaciteit niet aansluiten op de

oude lijn. Een nieuwe oven heeft soms twee keer zo'n hoge capaciteit. Maar de transportband twee keer zo snel zetten, is niet altijd de oplossing, omdat rekening gehouden moet worden met de verwerkingstijd van het product. Dat is bijvoorbeeld op te lossen door te werken met schietbanden of door producten over te zetten naar een andere baan. Daar denken we in mee.'

Specifieke eisen

Marvu levert transportbanden voor alle type voedselverwerkende bedrijven, zoals vleesverwerkende bedrijven, bakkerijen of agf-bedrijven. 'Voor elke doelgroep is er weer een andere transportoplossing van toepassing', zegt Karin van Wanrooij. 'Bij de vleesverwerkende bedrijven is het met name van belang dat de transportbanden nat en onder hoge druk gereinigd kunnen worden. Zo heeft elke bedrijfstak en bedrijfsomgeving een ander soort transportband nodig. Aan ons de uitdaging om continu te blijven zoeken naar de beste oplossing.' ●

MARVU FOODPROCESSING EQUIPMENT
www.marvu.nl
 tel. 0413-478828