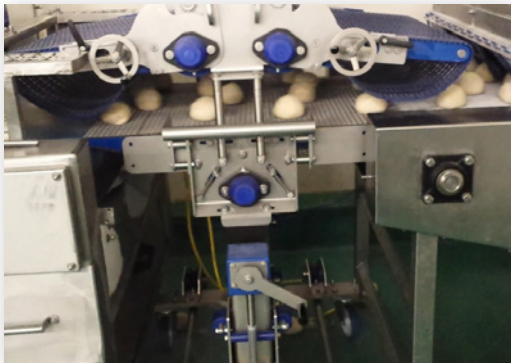


# Modul- und Stabgeflechtband Typ 395 Transfereinheit

Geeignet für:



## “Geschmeidige Übernahme ohne Produktverlust”

Die Lösung für Ihr logistisches Problem, wenn:

- Ein Übergang zwischen verschiedenen Transportbändern überbrückt werden muss
- Eine kleine Übernahme gewünscht wird

### Die Vorteile von Typ 395 Transfereinheit

- Vermeidet Produktbeschädigungen und unkorrekte Positionierungen
- Kann mechanisch und/oder per Motor an vorangehendes oder folgendes Transportsystem angeschlossen werden
- Garantiert schlupf- und störungsfreier Transport
- Geeignet für ein trockenes oder nasses Produktionsumfeld mit hohen oder niedrigen Temperaturen
- Garantiert eine optimale Produktübernahme
- Bietet einen äußerst wartungsarmen und benutzerfreundlichen Transport

Dieses Transportsystem kann sowohl mit Modul- als auch mit Stabgeflechtband ausgeführt werden.



# Modul- und Stabgeflechtband Typ 395 Transfereinheit

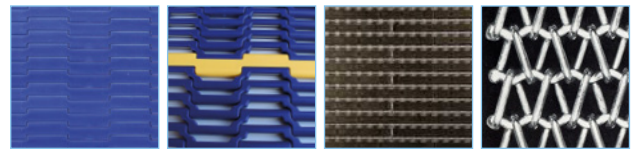
## TECHNISCHE SPEZIFIKATIONEN

<b>Konstruktion</b>	Edelstahlplattenrahmen gestraht, sowie Maschinenteile aus Kunststoff
<b>Transportlänge</b>	300 - 900 mm, verstellbar $\pm 50$ mm
<b>Bandbreite</b>	100 mm - 1600 mm
<b>Bandgeschwindigkeit</b>	2 - 50 m/min
<b>Bandtyp</b>	Modulband Flat Top / Flush Grid / Friction Top oder Stabgeflechtband Cleatrac
<b>Betriebstemperatur Bandmaterial</b>	Modulband: $-50^{\circ}\text{C} - 104^{\circ}\text{C}$ Stabgeflechtband: $-50^{\circ}\text{C} - 200^{\circ}\text{C}$
<b>Endrolle</b>	Modulband: $\text{Ø}12$ mm ist $\text{Ø}24$ mm am Band $\text{Ø}6$ mm ist $\text{Ø}18$ mm am Band Stabgeflechtband: $\text{Ø}12$ mm ist ca. $\text{Ø}20$ mm am Band
<b>Antrieb</b>	SEW Aufsteckgetriebemotor mit Edelstahl Schutzhaube
<b>Antriebsposition</b>	Mittelantrieb
<b>Untergestell</b>	stationär/fahrbar
<b>Elektrik</b>	Arbeitsschalter

## OPTIONEN

- Krümel- oder Leck-platte (fest oder wegklappbar)
- Bandabstreifer einstellbarem auf Gewicht
- Seitenführung (fest)
- Kabelkanal, 1800 mm hoch
- Edelstahl Steuerungsschrank mit Frequenzumrichter
- Edelstahl Getriebemotor
- Mechanischer Übertragung über anschließendes Transportsystem

## BANDTYPEN



Flat top

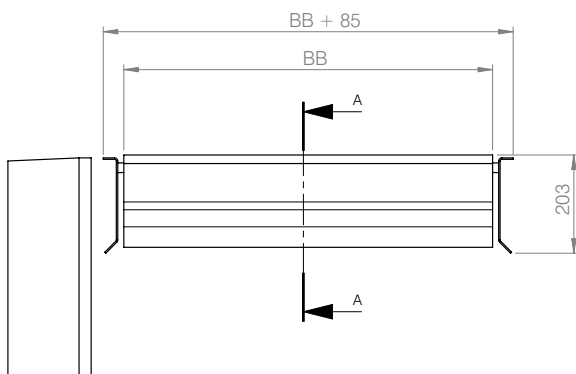
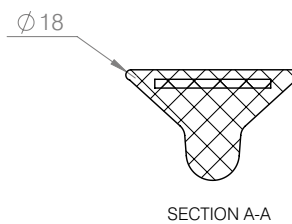
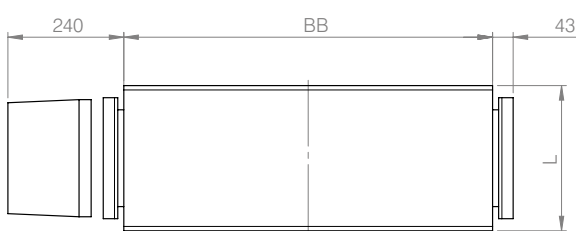
Flush grid

Friction top

Cleatrac

Abweichende Maße auf Anfrage, mailen Sie an [sales@marvu.nl](mailto:sales@marvu.nl).

## ZEICHNUNGEN



### Legende

- L Transportlänge
- BB Bandbreite
- F Verstellbarkeit

Typ	Verstellbarkeit
A	$\pm 50$ mm
B	$\pm 25$ mm
C	$-10$ mm + $40$ mm

Typ Untergestell A und B können auch mit einer Verstellbarkeit von  $\pm 150$  mm. ausgeführt werden.

